

COMUNE
di
SALVITELLE
(Provincia di Salerno)

RISANAMENTO IDROGEOLOGICO
DELLA STRADA COMUNALE ROMANIELLO

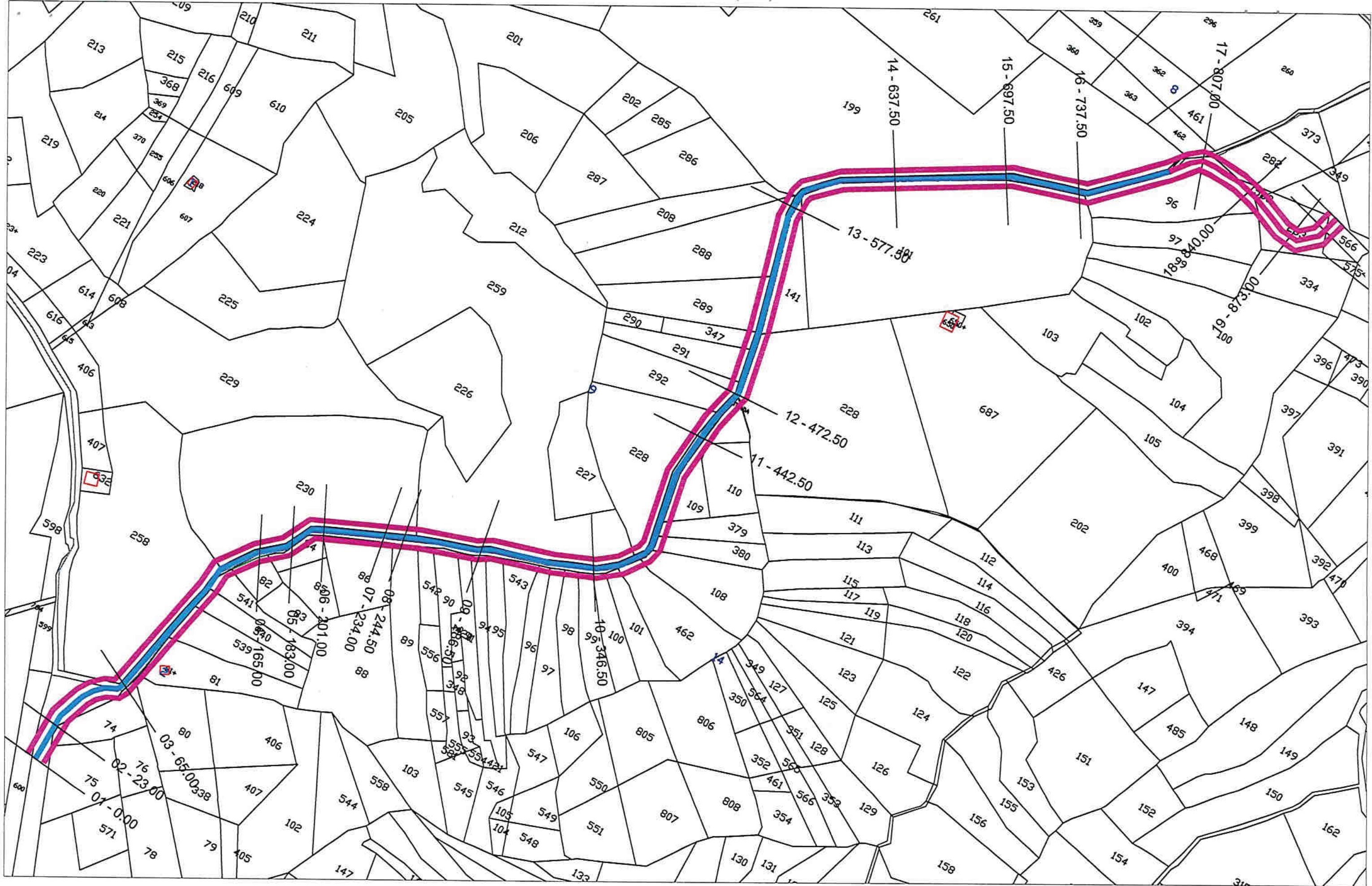
PROGETTO ESECUTIVO
ai sensi del D.P.R. 05.10.2010 n.207

16.3

AGGIORNAMENTO
Piano Particolareggiato di Esproprio
(Piano Particellare Grafico)

Il Tecnico incaricato
geom. Nicola Locaspi

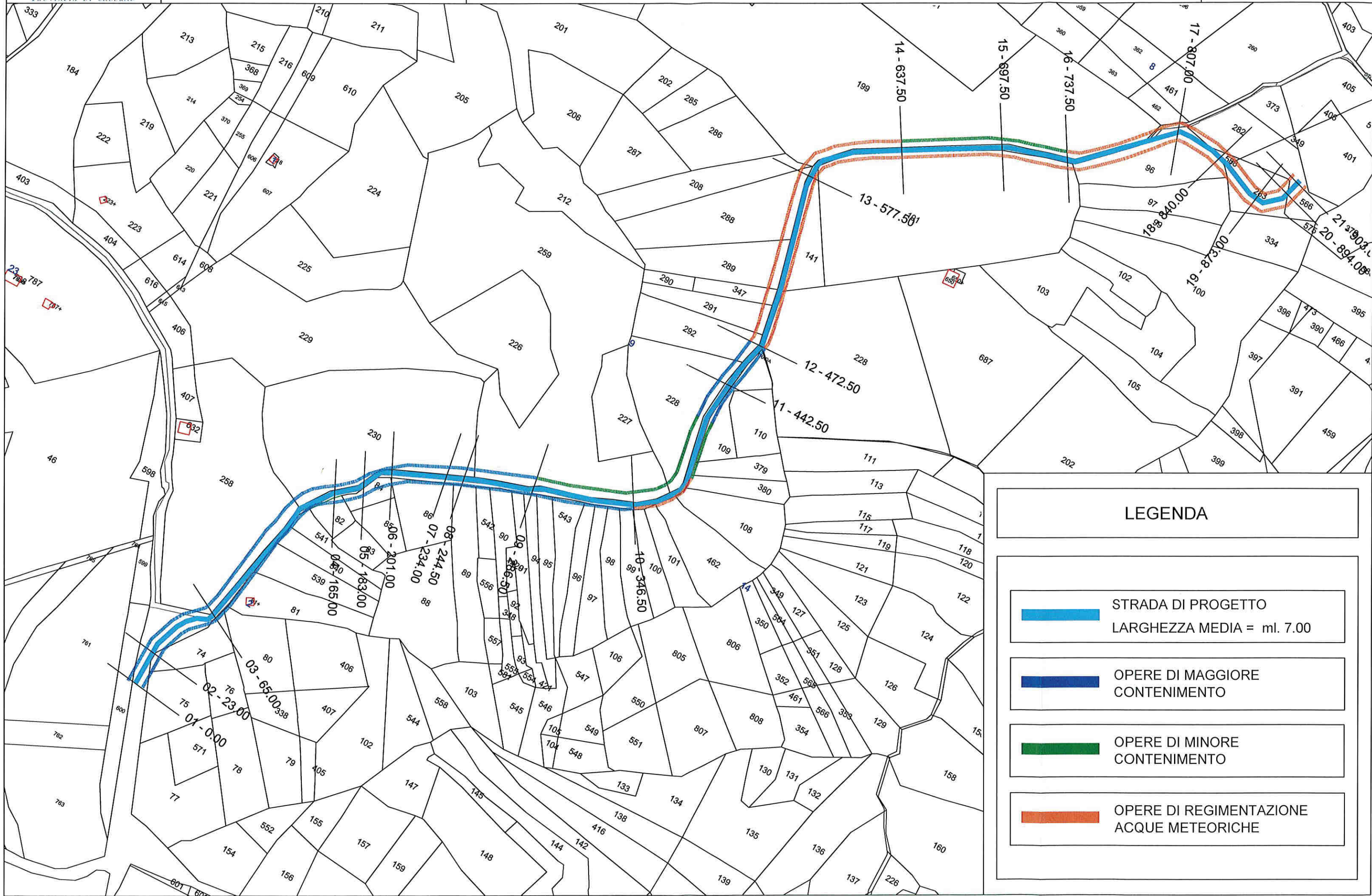




LEGENDA



Area da espropriar



LEGENDA

-  STRADA DI PROGETTO
LARGHEZZA MEDIA = ml. 7.00
-  OPERE DI MAGGIORE CONTENIMENTO
-  OPERE DI MINORE CONTENIMENTO
-  OPERE DI REGIMENTAZIONE ACQUE METEORICHE